

PROTOKOLÁRNÍ PŘÍPRAVA PACIENTA PŘED ZAŘAZENÍM NA WAITING LIST K PLICNÍ TRANSPLANTACI



Autor: Uherčíková A.
Školitel: Kufa J., MUDr.

Klinika plicních nemocí a tuberkulózy
LF UP v Olomouci a FN Olomouc

Úvod

Transplantace plic (LuTx) je vysoce specializovaný chirurgický výkon, ke kterému jsou indikováni pacienti v pokročilých stádiích plicních onemocnění parenchymového nebo vaskulárního původu. Transplantace probíhá od roku 1997 na III. chirurgické klinice FN Motol, od roku 2018 je k dispozici i pro slovenské občany.

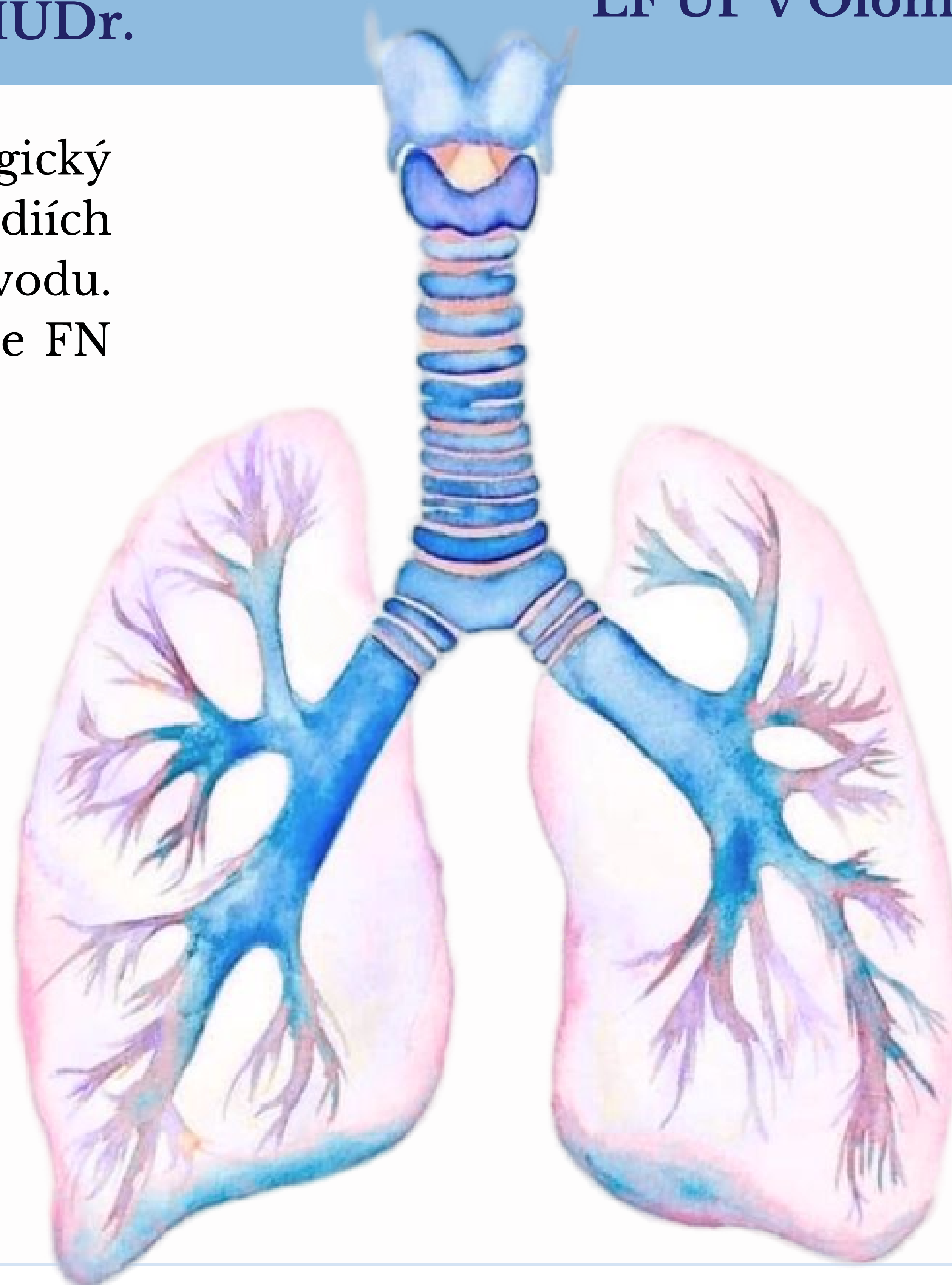
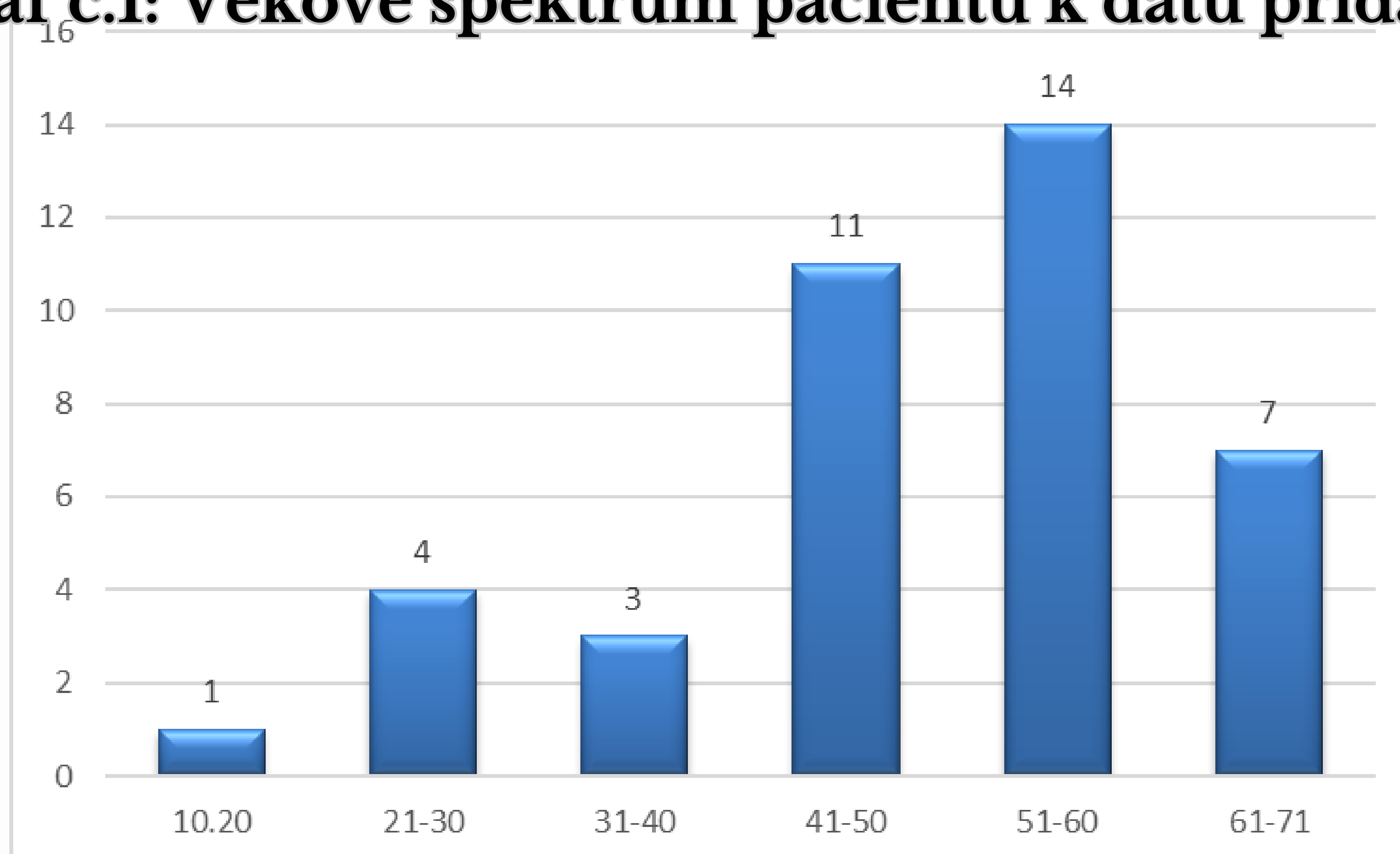
Cíle

Evaluace protokolární přípravy před zařazením na waiting list (WL) k LuTx s přihlédnutím na jednotlivé indikace, parametry a kritéria.

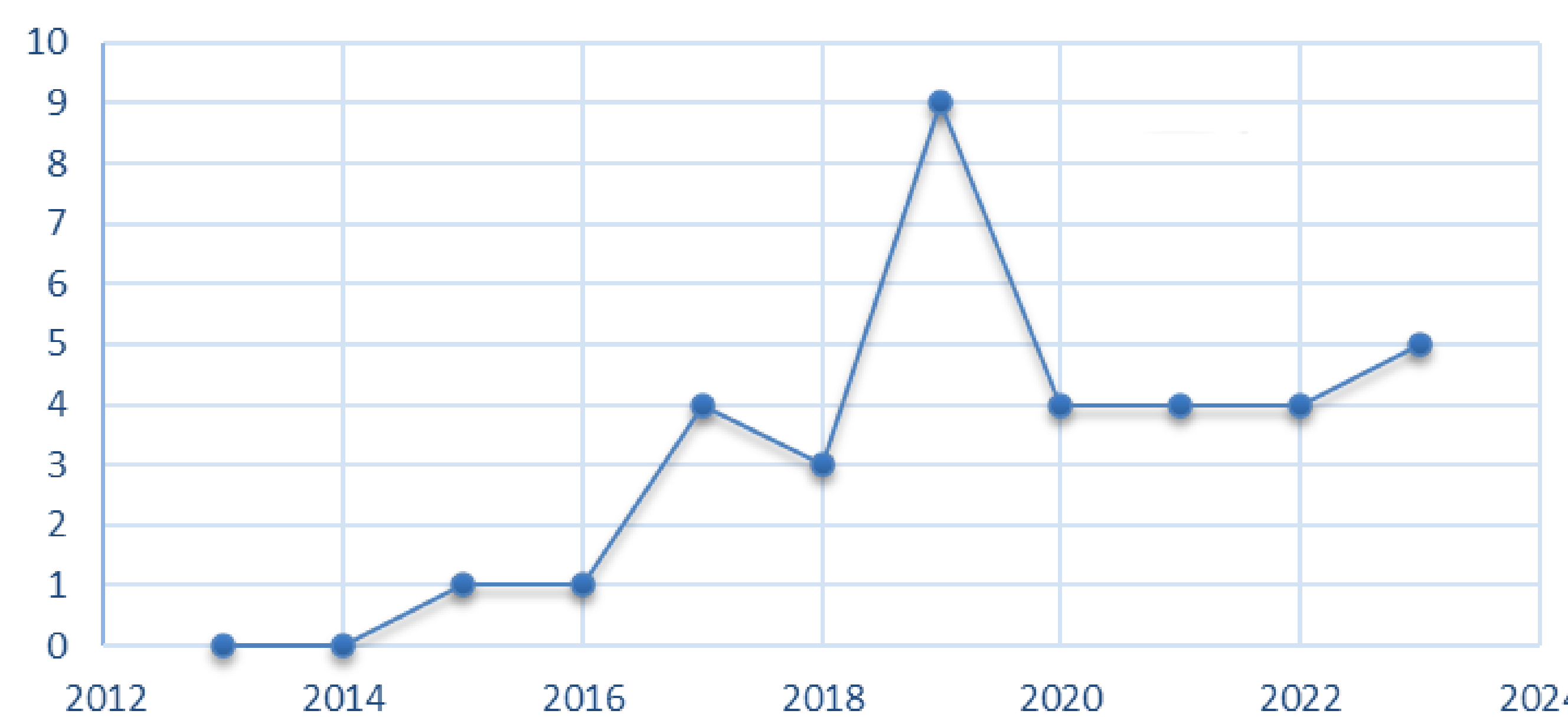
Metodika

Retrospektivní analýza dat pacientů zařazených na WL v Centru péče o pacienty po Lutx plicní kliniky FN Olomouc v období 2013-2023. Ve vzorku pacientů byla sledována kritéria: věk při zařazení, délka čekání na transplantaci, základní diagnóza, závislost na domácí oxygenoterapii a další.

Graf č.1: Věkové spektrum pacientů k datu přidání na WL



Počet LuTx v letech 2013-2023



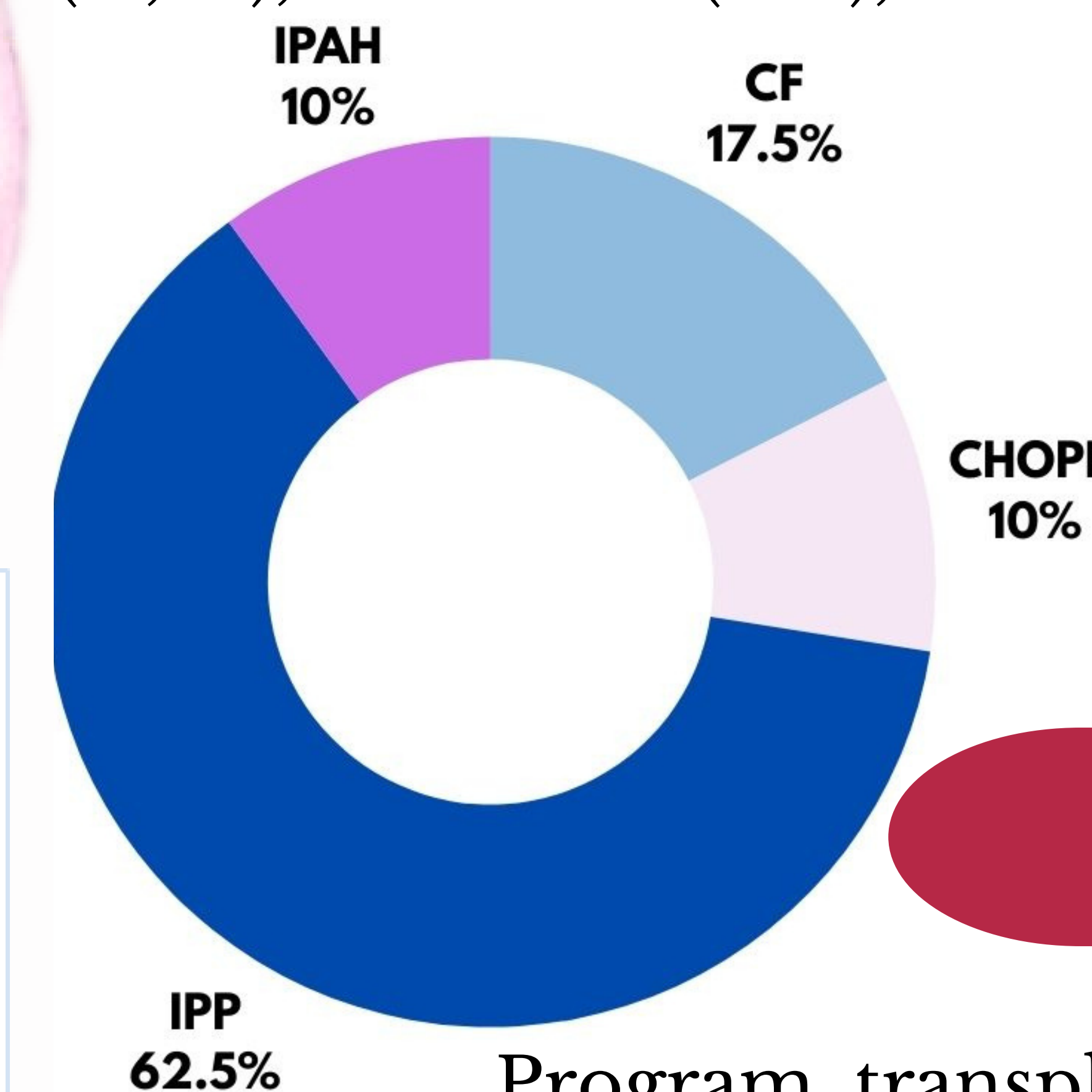
Graf č.2: Přehled počtů LuTx v letech 2013-2023

Výsledky

V období od prosince 2013 do prosince 2023 bylo z olomouckého pracoviště zařazeno na WL 40 pacientů (20 mužů, 18 žen), z nichž 35 transplantaci podstoupilo. Pacienti podstoupili kompletní předtransplantační vyšetření zahrnující širokou paletu laboratorních, funkčních a zobrazovacích vyšetření. 4 pacienti byli z WL vyřazeni (2 pro úmrtí, 2 pro nově vzniklé kontraindikace). Průměrná délka čekání na vhodný orgán byla 121,6 dní (min. 31, max. 1027).

Medián věku byl 51 let (min. 20, max. 65).

DDOT (dlouhodobá domácí oxygenoterapie) byla nutná u 26 pacientů (65%). Nejčastější indikací k transplantaci byly intersticiální plicní procesy v 25 případech (62,5%), dále CF 7 (17,5%), CHOPN 4 (10%), IPAHA 4 (10%).



Graf č.3: Přehled nejčastějších indikací k LuTx

Závěr

Program transplantace plic má v naší zemi velmi vysokou úroveň se světovými výsledky. Základními předpoklady jsou správná indikace zařazení na WL k LuTx. Nutná je včasná identifikace potencionálních kandidátů k transplantaci a jejich reference do transplantačního centra.

Pozadí: <https://cz.pinterest.com/pin/155303887148030285/>