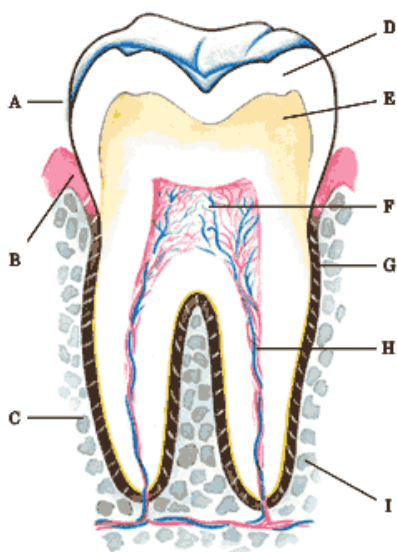


Tooth Structure



Každý zub má tři části:

- **korunka (A)**
- **krček (B)**
- **kořen (C)**

Zub se skládá z několika vrstev:

- **sklovina (D)** - je nejtvrďší zubní vrstva, která pokrývá povrch zubu, chrání jej a je nejtvrďší tkání v lidském těle.
- **zubovina/dentin (E)** - je uložena pod sklovinou, má lehce nažloutlou barvu, je pevná, ale není tak tvrdá jako sklovina.
- **zubní dřeň (F)** - obsahuje nervy a cévní zásobení zubu.
- **cement (G)** - je tvrdý, drsný a pokrývá povrch kořene.
- **nervy (H)** - přinášejí do mozku signály bolesti, jestliže je zub napaden zubním kazem
- **cévy** - zajišťují výživu zubu a odstraňují odpadové látky.
- **zubní lůžko (I)** - zuby jsou uloženy v zubním lůžku a s kostí jsou spojeny drobnými závěsnými vlákny.

podle <http://www.zdravezuby.cz>